

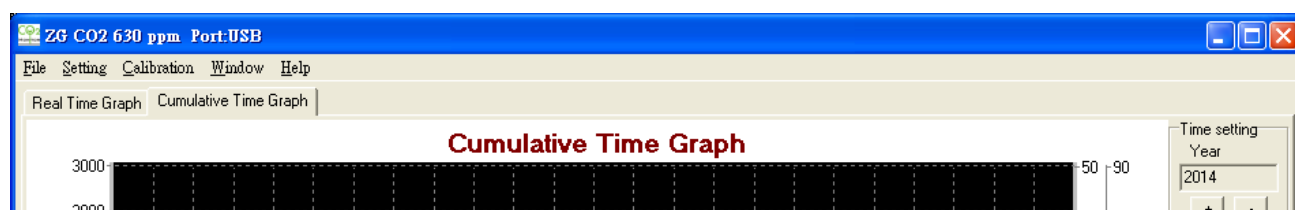
ZG 系列運用軟體使用說明書

歡迎使用 ZG 系列 CO₂ 偵測儀，為增強 CO₂ 偵測儀的功能，特別設計運用軟體強化使用價值，軟體功能包含即時資料分析，長時間資料分析，CO₂ 準位提示，各項參數設定，簡易校正，視窗管理等等。

這軟體可以為使用者提供，環境的空氣品質、人與環境的 CO₂ 變化行為、植物與環境的 CO₂ 變化行為、等提供數據分析，做為環境改善最好的輔助工具。

軟體使用介紹:

(1) 畫面功能說明



File→ 畫面 jpg 檔案輸出，列印

Setting→ 參數設定，平滑顯示，事件分析，顯示範圍，通訊資料格式

Calibration→1000ppm，戶外空氣，使用者自定濃度

Window→視窗選擇

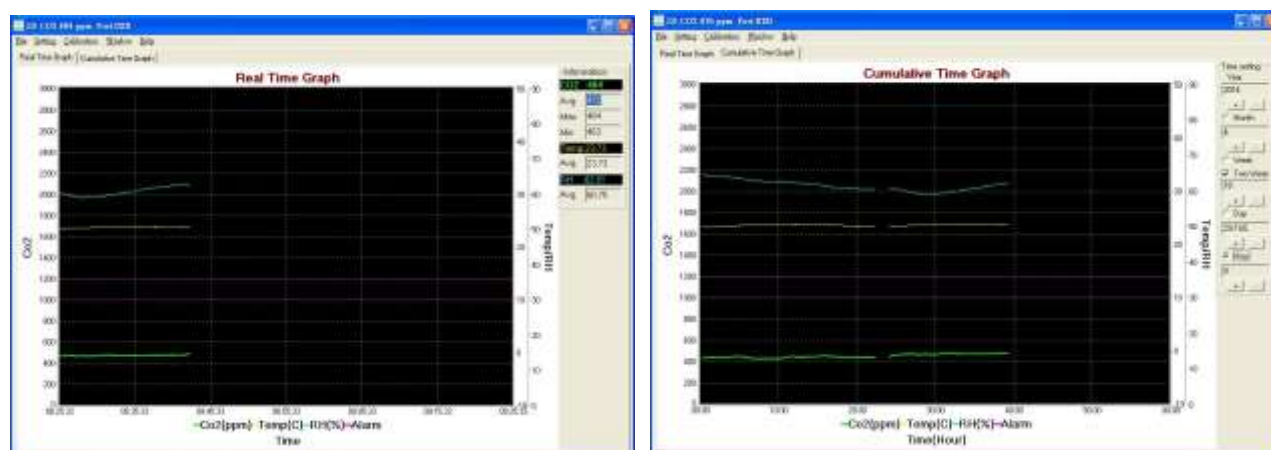
Help→協助

Real Time Graph→即時畫面

Cumulative TimeGraph→長時畫面

(2) 即時畫面(Picture 1)/長時畫面顯示(Picture 2)

說明，當執行 ZG 運用軟體，主畫面會以「即時畫面」顯示，如圖 Picture1 顯示，顯示時幅為 1 小時(時:分:秒)，若選擇長時畫面，顯示時幅會以右方對話視窗為主，時幅選擇可為 1 小時顯示、日顯示、週顯示、雙週顯示、月顯示，需要時幅改變時，請選定右方視窗選項，圖 Picture 3 為例，所選定的時幅是 1 小時，圖 Picture 4 為例，所選定的時幅是日。



Picture 1

Picture 2

Time setting

Year

2014

+ -

☐ Month

4

+ -

☐ Week

☐ Two Week

18

+ -

☐ Day

29-TUE

+ -

☒ Hour

8

+ -

Time setting

Year

2014

+ -

☐ Month

4

+ -

☐ Week

☐ Two Week

18

+ -

☒ Day

28-MON

+ ☐

☐ Hour

8

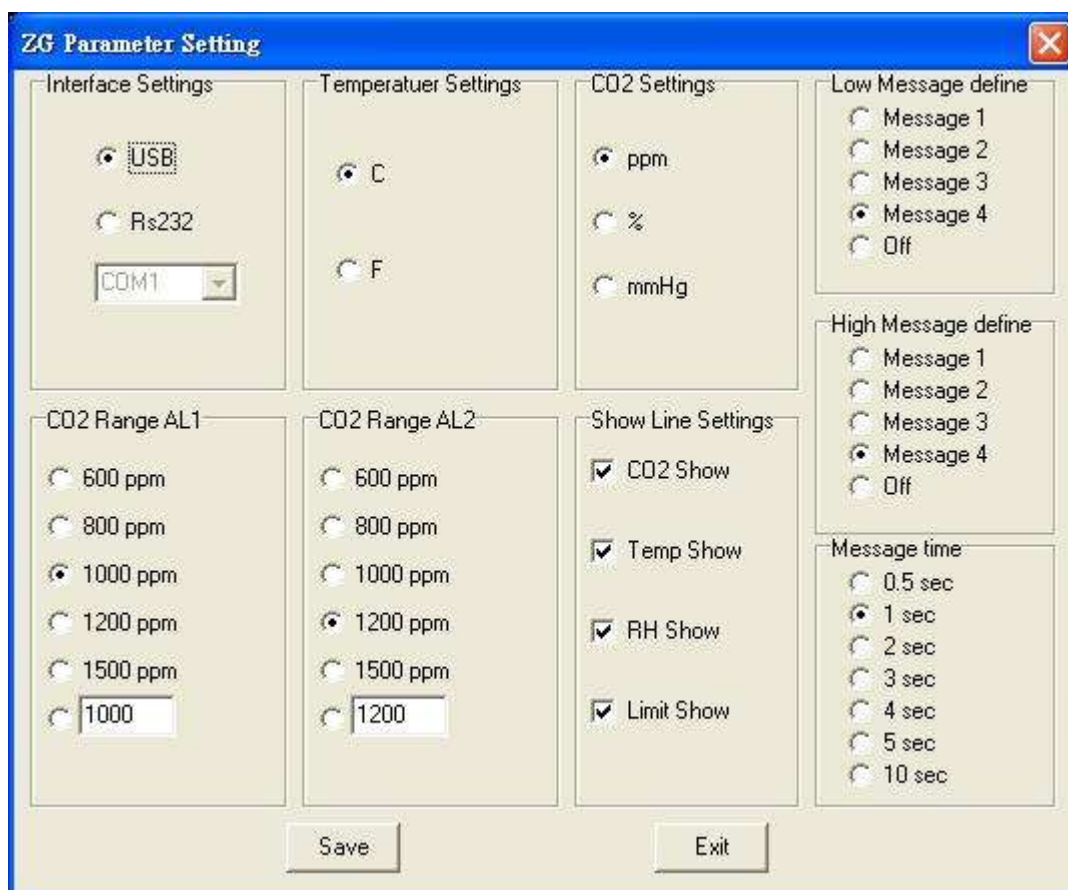
+ -

Picture 3

Picture 4

(3) 設定

選擇設定 Setting，螢幕顯示圖 Picture 5，其中包含通訊介面設定，溫度單位設定，CO2 單位選擇，CO2 準位 AL1 AL2 設定，曲線選擇，提示圖選擇等。



(a) **Interface Setting 通訊介面選擇:** 有兩種選擇 USB 或 RS232，當使用 RS232 需確定連接器編號。

(b) **Temperature Setting 溫度單位選擇:** °C 或 °F。

(c) **CO2 Setting 二氧化碳單位選擇:** ppm 或 % 或 mmHg

(d) **CO2 Range AL1 and AL2 二氧化碳提示準位設置:** 可以選擇固定範圍 600~1500ppm，或使用者自定，AL1 與 AL2 設置完成，將來 CO2 到達並超過 AL1 將顯示 Low Message1~4 有選擇的圖片，同樣 CO2 到達並超過 AL2 將顯示 High Message1~4 有選擇的圖片。如選擇所有的圖片，顯示將依序顯示，LowMsg1→LowMsg2→LowMsg3→LowMsg4，再回到 LowMsg1，每張圖的停留時間由 Message time 決定。



(e) **Show Line Setting 曲線顯示選擇:** 可以選擇 CO2、溫度、濕度曲線顯示或隱藏

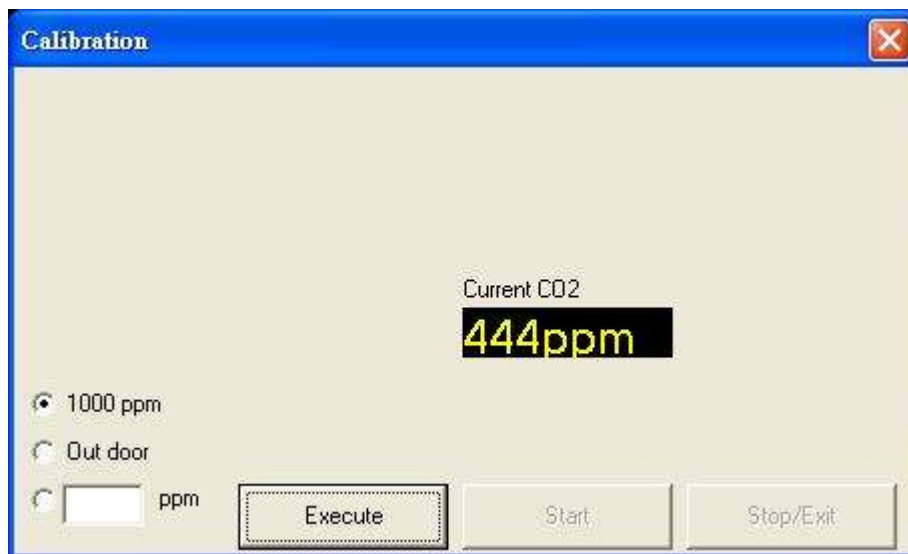
(f) **Low Message define and High Message define 高低訊息圖片選擇:** CO2 到達並超過 AL1 將顯示 Low Message 圖片，同樣 CO2 到達並超過 AL2 將顯示 High Message 圖片，而每張圖

片可以自己設計取代原圖，需使用原定義的圖片檔案名稱，“LowMsg1~4” and “HighMsg1~4”。

(g) 設置完成按下 **Save** 儲存後選擇 **Exit** 離開。

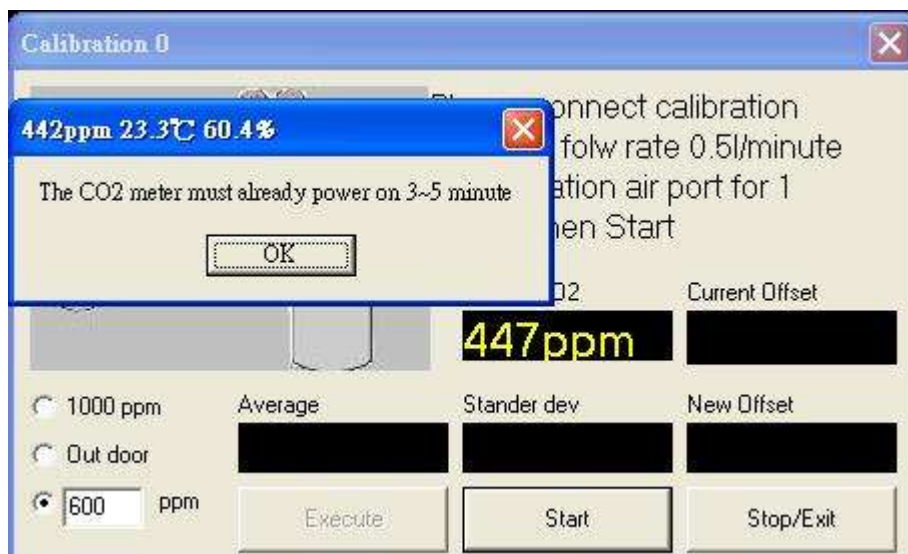
(4) Calibration 簡易校正

使用一段時間需要進行簡易的單點校正時，可以使用 **Calibration** 校正功能，使用可以選擇 1000ppm 標準氣瓶，戶外空氣提供 350~450ppm 之間的氣體，或者其它低於 1000ppm 的氣體，進行簡易校正。整個校正過程約 5 分鐘以內，視供氣的穩定度，建議提供 200CC~500CC 每分鐘的流量。

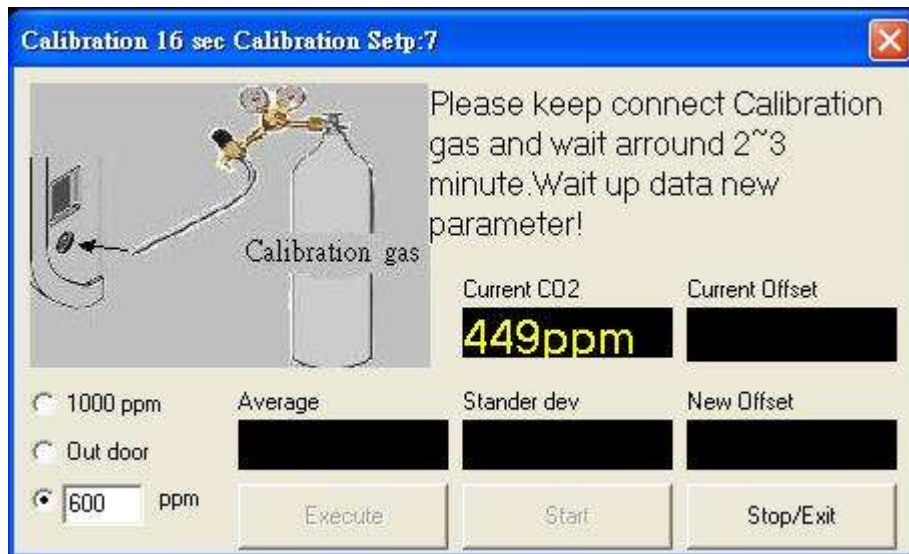


操作步驟

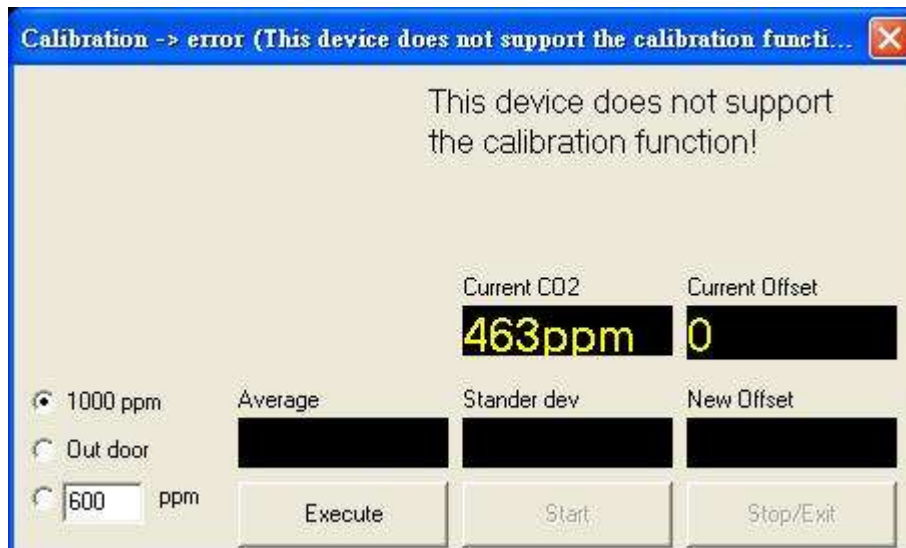
- 氣體來源選擇，1000ppm 標準氣瓶、Out door 戶外空氣，其它氣體濃度（1000ppm 以下）。
- Execute 執行。
- 確認校正氣體已經穩定提供 CO2 meter，如果選擇戶外，需置放 30 分鐘以上。



- 啟動校正，約 5 分鐘以內完成

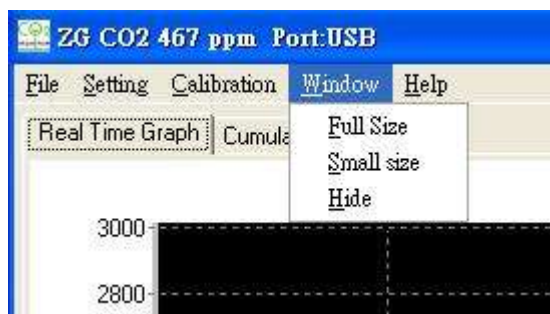


- (e) 確認讀值與氣瓶 CO₂ 濃度一至，戶外則為 400ppm 附近，若有 50ppm 以上的差異，請檢查供氣是否穩定或通訊是否正常，再重複一下 a~d。



- (f) 完成

(5) Windows 視窗尺寸選擇



- (a) Full size: 最大顯示
(b) Small size: 較小顯示

(c) Hide: 隱藏，依然可以在螢幕下方看到讀值

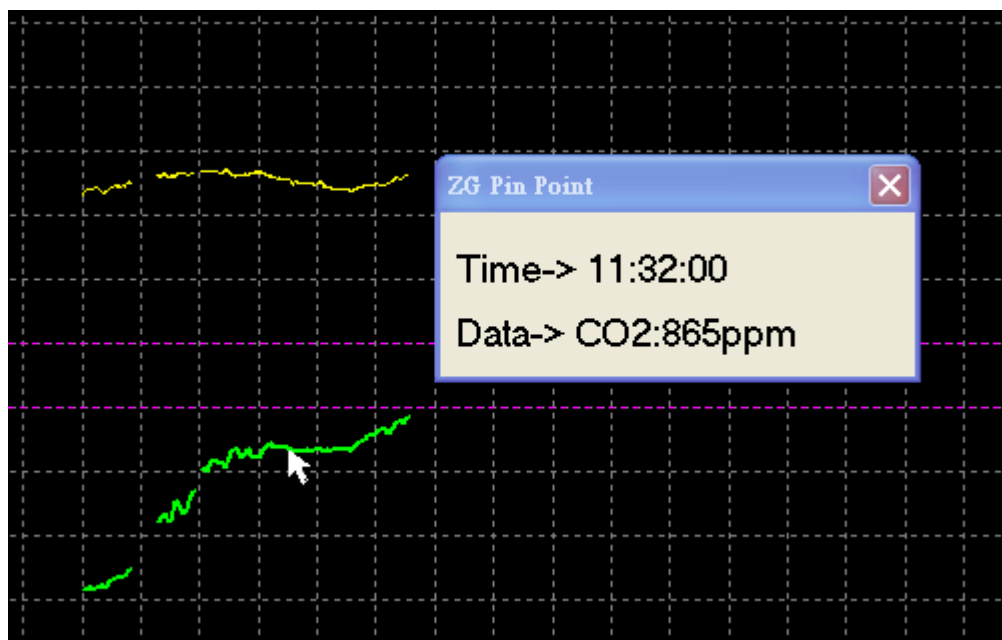


(6) Help 協助

- (a) General Manual 一般使用說明
- (b) What is IAQ 什麼是 IAQ
- (c) 植物與 CO2 關係
- (d) About ZG View 有關 ZG 運用軟體

(7) 其它功能

- (a) Pin point indication 點指顯示，當遊標接近曲線並按下“選定”出現對話視窗，顯示所指位置的讀值。



- (b) Select area average function 選兩點區域，顯示範圍內的兩點時間，讀值的平均值，最大值，最小值等，而且選定的區域會以高亮白色表示。

